

Verbundfenster-System

Verbundfenster-System

WICLINE® 125

Doppelt schützt besser

Hydro Building Systems GmbH
Söflinger Straße 70
D-89077 Ulm/Donau
Telefon +49 731 3984-0
Telefax +49 731 3984-241
www.wicona.de

Hydro Building Systems GmbH
Objektvertrieb
Söflinger Straße 70
D-89077 Ulm/Donau
Telefon +49 731 3984-462
Telefax +49 731 3984-469

Hydro Building Systems GmbH
Verkaufsbüro Nord-West
Business-Kontor in'n Hafen
Philosophenweg 31-33
D-47051 Duisburg
Telefon +49 203 45046-0
Telefax +49 203 45046-66

Hydro Building Systems GmbH
Verkaufsbüro Nord-Ost
Wittenberger Straße 5
D-04129 Leipzig
Telefon +49 341 5627340
Telefax +49 341 5627341

Hydro Building Systems GmbH
Verkaufsbüro Mitte
Donnersbergstraße 1
D-64646 Heppenheim
Telefon +49 6252 6736-0
Telefax +49 6252 6736-39

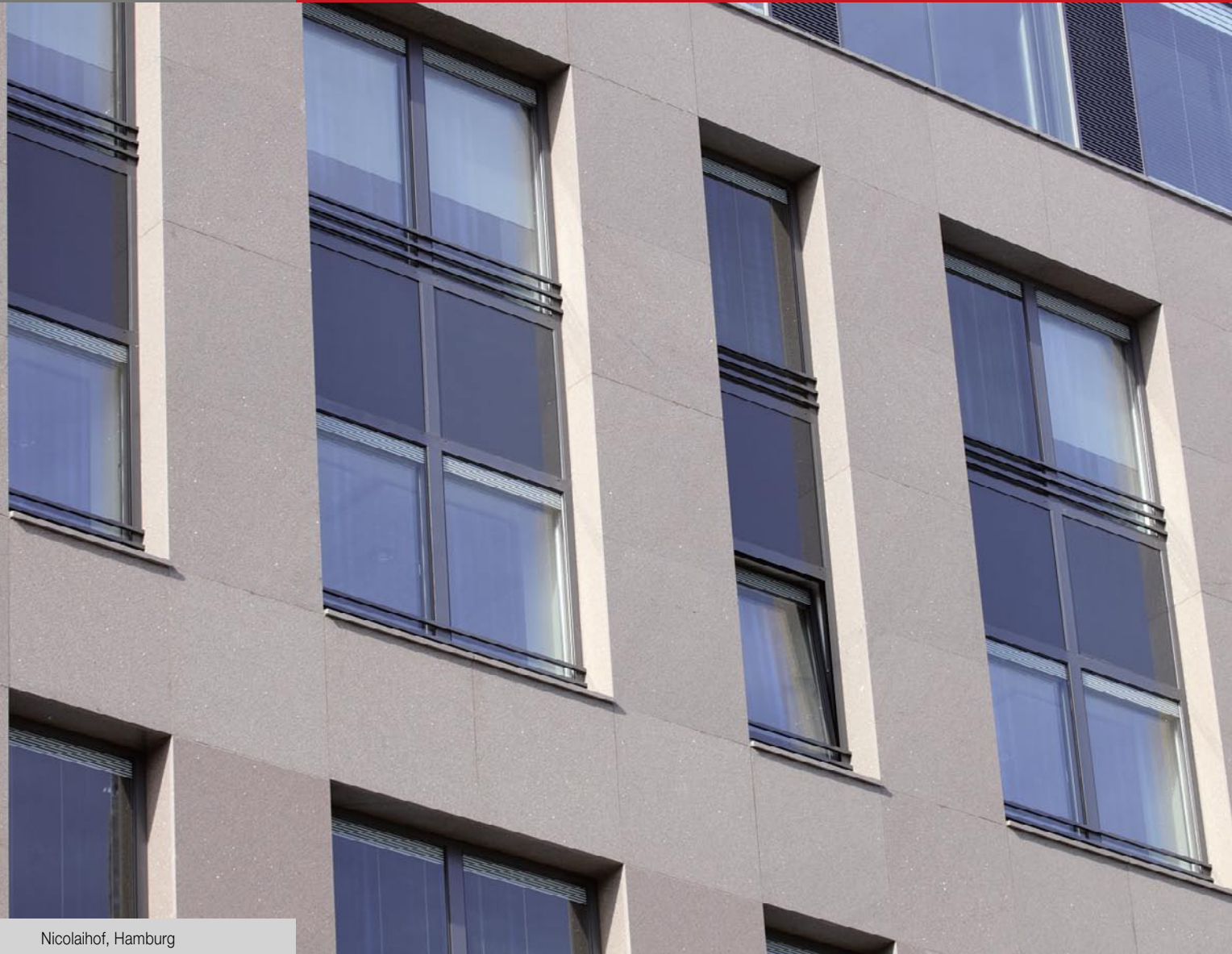
Hydro Building Systems GmbH
Verkaufsbüro Süd
Söflinger Straße 70
D-89077 Ulm/Donau
Telefon +49 731 3984-441
Telefax +49 731 3984-440

Ludwig Leiner
Amerikanerstraße 1-7
D-68165 Mannheim
Telefon +49 621 44002-0
Telefax +49 621 44002-45

Schweiz:
Hydro Building Systems AG
Gewerbepark
Postfach 30
CH-5506 Mägenwil
Telefon +41 62 88741-10
Telefax +41 62 88741-11
www.wicona.ch

Dänemark:
Salgskontor Danmark
Hydro Building Systems
Erhvervsparken 6
DK-8400 Ebeltoft
Telefon +45 7020 2048
Telefax +45 7020 2049
www.wicona.de

AHS, BONN



Nicolaihof, Hamburg

Komfort **kombiniert**

Wer ein Mehr an Schutz gegen Umwelteinflüsse benötigt, kann sich eine zusätzliche Haut zulegen: Bei den WICLINE 125 Verbundfenster-Konstruktionen wird eine innere Fensterebene mit einem zusätzlich vorgesetzten Flügel kombiniert. Dadurch erhöhen sich die Schutzfunktion und damit der Lebenskomfort deutlich.

WICLINE 125 bietet klare Vorteile:

- Effiziente Dämmung im Blendrahmen und im äußeren und inneren Flügel ermöglichen U_w -Werte bis unter $0,9 \text{ W/(m}^2\text{K)}$ ohne zusätzliche Maßnahmen.
- Der Bereich zwischen den Fensterflügeln wirkt wie eine Pufferzone und schafft eine natürliche ausgleichende Klimaregelung.
- Ein Sonnenschutz kann zwischen Außen- und Innenscheibe witterungsgeschützt integriert werden. Der separat zu öffnende innere Wartungsflügel ermöglicht jederzeit den Zugang zur Beschattung.
- Optimaler Schallschutz bis zu 48 dB wird durch das Doppelhaut-Prinzip ohne zusätzliche Maßnahmen erreicht. Dadurch ist WICLINE 125 ideal bei kombiniertem hohem Wärme- und Schalldämmanspruch.
- Durch seine individuelle Anpassungsvielfalt ist WICLINE 125 perfekt geeignet für Neubauten wie auch für Sanierungen und ermöglicht in allen Anwendungen eine Verbesserung der Energie-Effizienz ohne Abstriche bei der Optik.
- WICLINE 125 bietet eine Vielzahl an Gestaltungsvarianten, wie z. B.:
 - den Außenflügel verdeckt liegend oder in geklebter Ganzglasausführung, in Industriekontur oder in Stahlfensteroptik,
 - den Beschlag verdeckt liegend oder sichtbar,
 - die Montage in Elementbauweise, als Fensterband oder als Lochfenster
- WICLINE 125 ist ein weiteres Beispiel für „WICONA – Technik für Ideen“: Damit Ihre Idee gebaute Wirklichkeit wird.



AHS Bonn, mit integriertem Sonnenschutz

Doppelt schützt besser

Mit WICLINE 125 bietet WICONA ein Verbundfenster-System mit Doppelhaut-Prinzip für Objekte mit besonders hohem Anspruch an die technischen und optischen Gesamtmerkmale.

WICLINE 125 gibt Ihnen dabei klare Antworten auf aktuelle Anforderungen der Architektur:

- Wie kann eine optimale Wärmedämmung mit einem niedrigen U_w -Wert erreicht werden?
- Wie wird eine effiziente Klimaregulierung ermöglicht?
- Wie kann der Sonnenschutz effizient geschützt und wartungsfreundlich montiert werden?
- Wie können hohe Schallschutzanforderungen erfüllt werden?
- Wie wird eine optimale Energie-Effizienz auch bei Sanierungen ermöglicht?
- Wie individuell können Sie bei all diesen Anforderungen Ihre Fenster gestalten?

WICLINE® 125

WICLINE 125 im Überblick

Profiltechnik:

- Profilhautiefen:
 - 125 mm: Blendrahmen- und Kämpferprofile
 - 136 mm: Verbundflügelprofile, Hauptflügel innen mit Überschlag
 - 49 mm: Außen-Verbundflügel und verdeckt liegend

Wärmeschutz:

- U_w -Werte unter $0,9 \text{ W/(m}^2\text{K)}$ der Gesamtkonstruktion möglich

Einbruchhemmung:

- Widerstandsklassen von WK 1 bis WK 3 nach DIN V ENV 1627 realisierbar

Durchschusshemmung:

- Beschussklasse FB4 (nach DIN EN 1522) realisierbar

Beschläge:

- Zulässiges Flügelgewicht (Verbundfenster gesamt):
 - Standard I Beschlag bis zu 100 kg
 - Standard II Beschlag bis zu 160 kg

